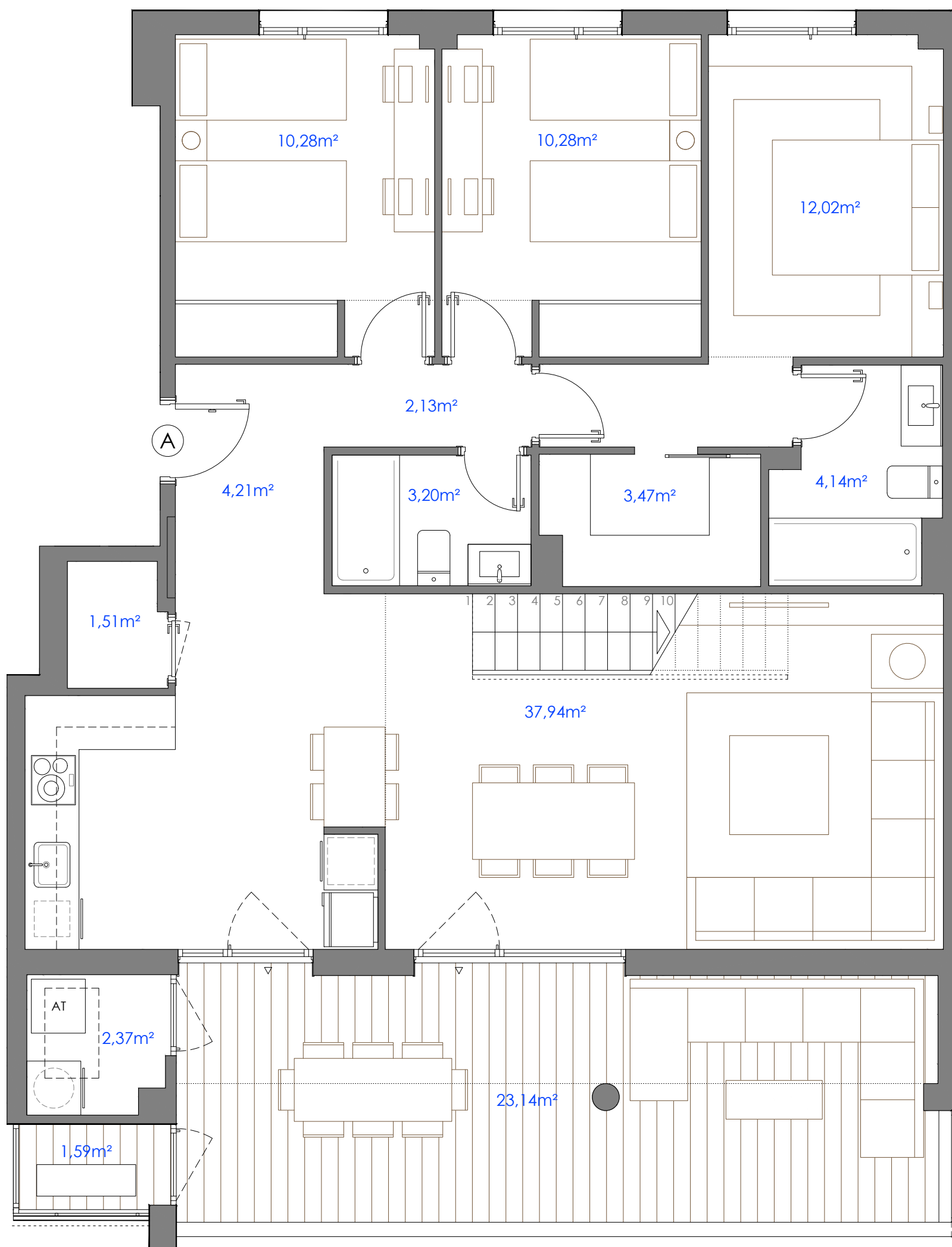
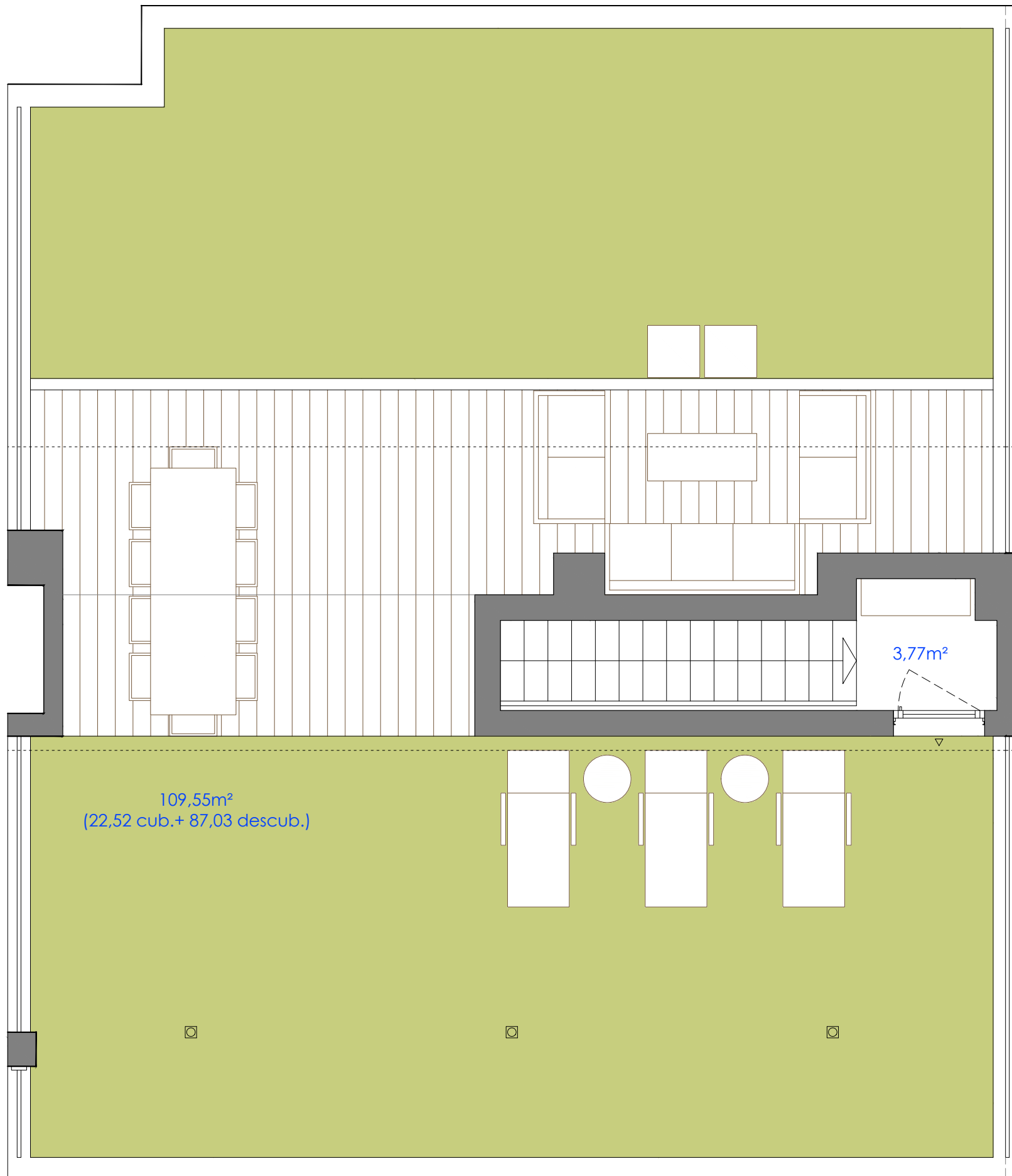


S.útil cerrada	=	95,32 m <sup>2</sup>
S.útil abierta	=	24,73 m <sup>2</sup>
S.útil total	=	120,05 m <sup>2</sup>
S.útil abierta desc.	=	109,55 m <sup>2</sup>
Total pisable	=	229,60 m <sup>2</sup>



S.útil cerrada	=	95,32 m <sup>2</sup>
S.útil abierta	=	24,73 m <sup>2</sup>
S.útil total	=	120,05 m <sup>2</sup>
S.útil abierta desc.	=	109,55 m <sup>2</sup>
Total pisable	=	229,60 m <sup>2</sup>



Escala (m) 1:50 (dinA3)

